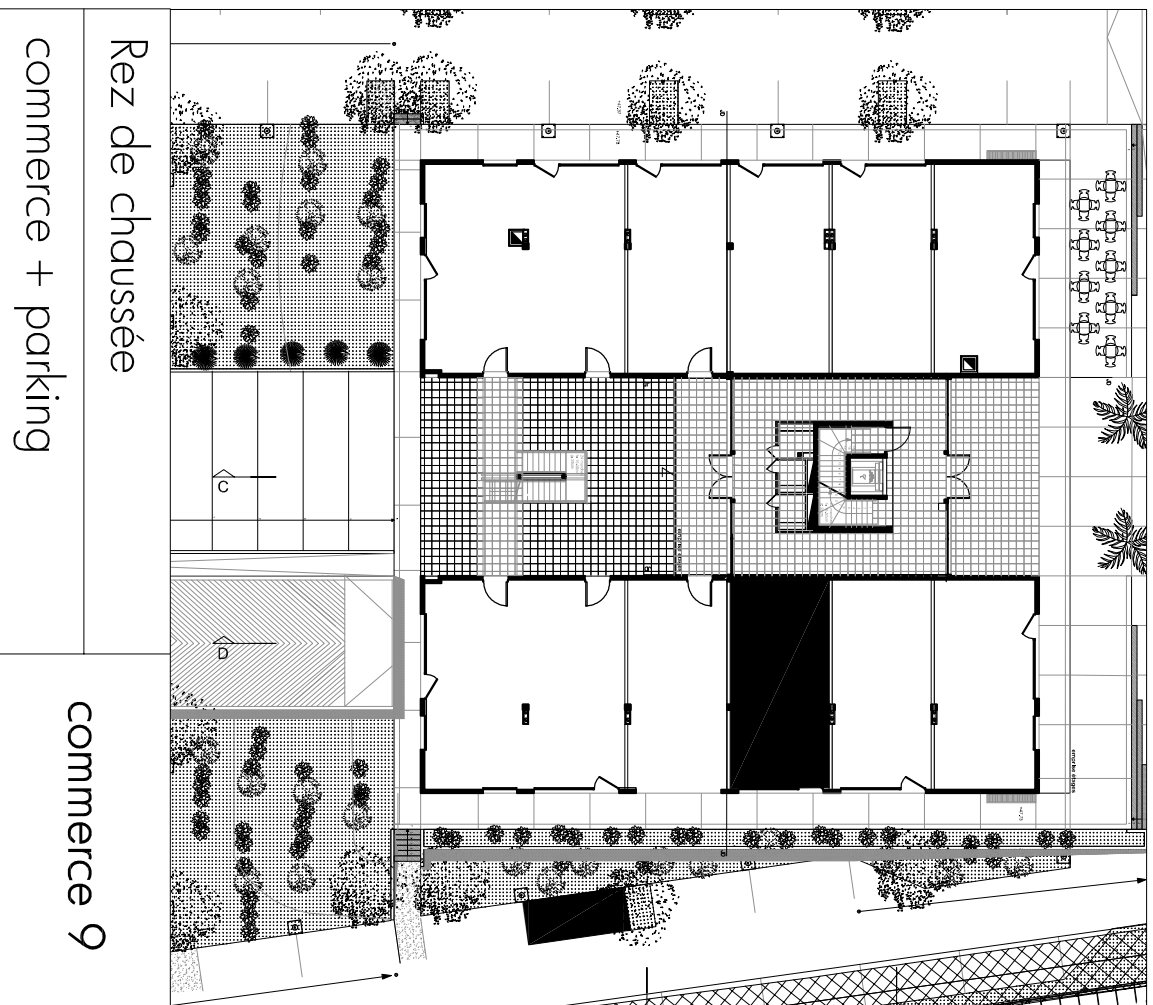
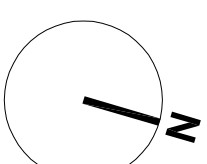
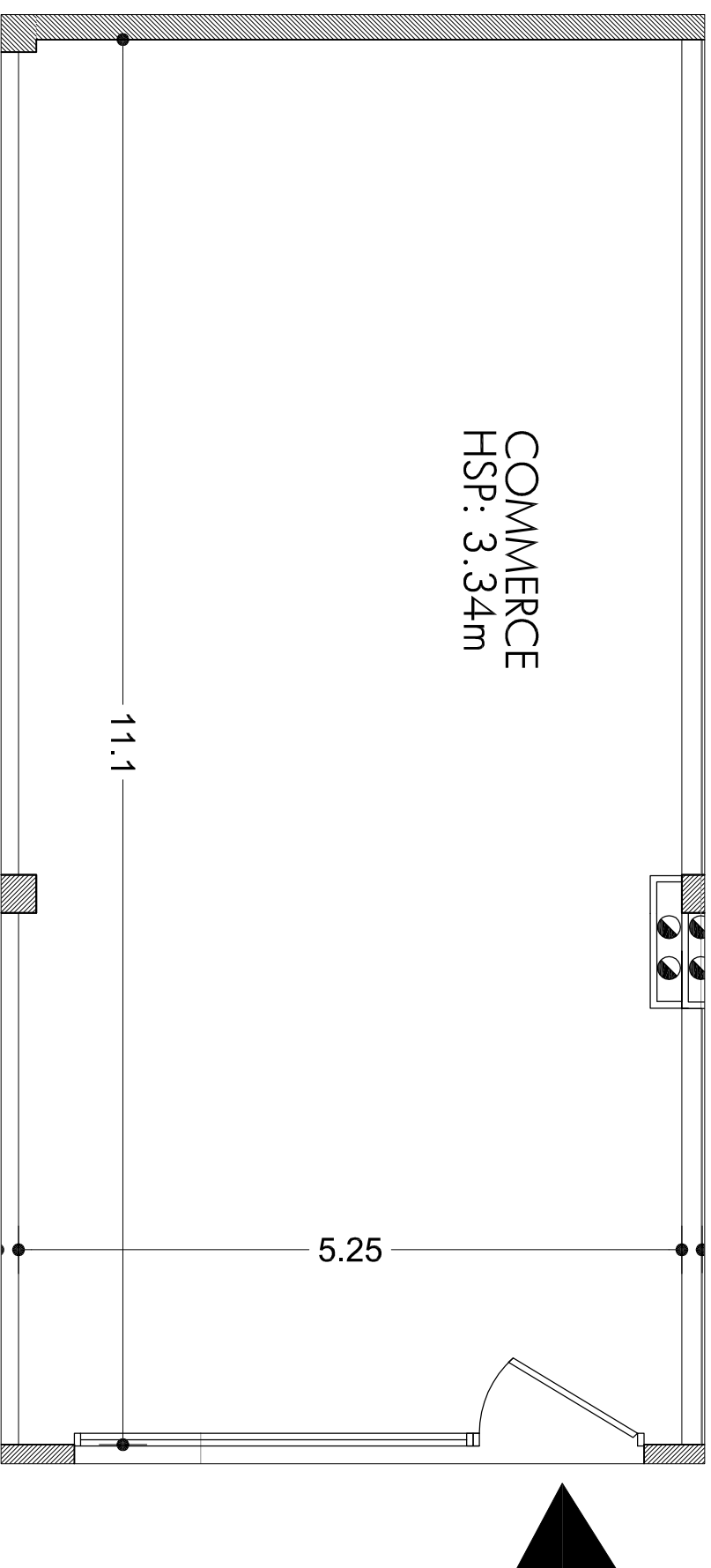


LE SYRACUSE

commune du Crès



Surface Habitable 56.80m²



GGL
GROUPE

les Centuries III, 111
place Pierre Duham
BP84, 34935 Montpellier cedex9

des modifications sont susceptibles d'être apportées à ce plan en fonction des contraintes techniques ou réglementaires de la construction, tant ce qui concerne les dimensions libres que de l'équipement. Les retombées, faux plafonds, soffites, ainsi que l'emplacement des équipements sont figurés à titre indicatif.

06 septembre 2010